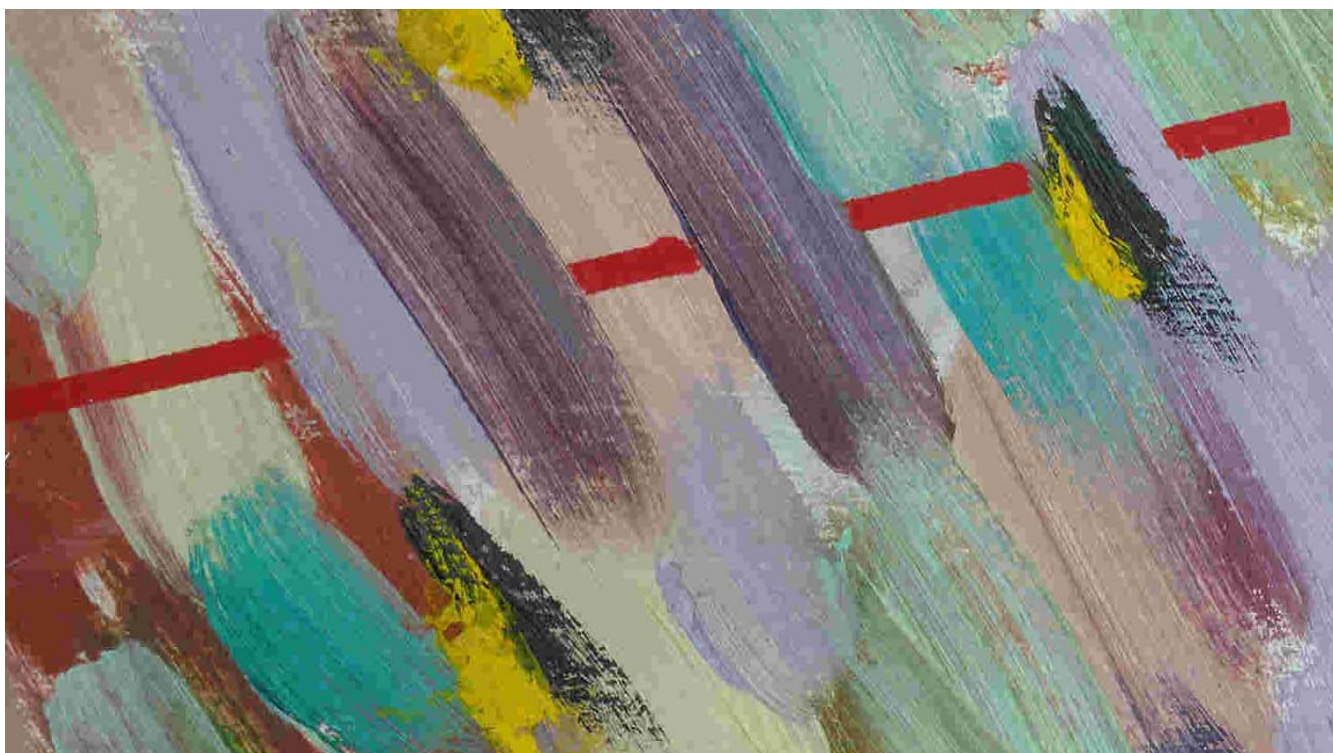




Malmö Stad  
Komvux Malmö Södervärn

# Arbets- och utvecklingsplan Komvux Malmö Södervärn 2009-10





## Skolans vision

I januari 2006 formulerades skolans vision.

- 100 % av våra studerande når sina studiemål.
- Komvux Södervärn utgår från den studerandes individuella behov och förmåga.
- Skolan ska bestå av flera mindre enheter inom den större skolan, där var och en har stort inflytande på det dagliga arbetet.
- Detta leder till att Komvux Malmö Södervärn blir det självklara valet för både studerande, personal och uppdragsgivare.

### Syftet med arbets- och utvecklingsplanen

Vi måste tydligt tala om vad vi ska klara av, alltså sätta upp mål, för att veta vad vi behöver göra för att klara våra uppdrag.

För att klara av våra mål måste vi utveckla oss och lära oss av varandra, och av andra. Det gör vi bland annat genom att beskriva vad vi gör.

För att se om våra åtgärder leder till de mål vi vill nå måste vi systematiskt följa upp det vi gör.

Det är den enkla bakgrunden till att vi skriver en arbets- och utvecklingsplan och att vi följer upp den med en kvalitetsredovisning.

# Ledningsdeklaration

*Det som i dag är våra förhoppningar  
ska en dag bli goda vanor*

Det första många besökare på Komvux Malmö Södervärn framhåller är den bubblande kreativiteten, den sjudande lusten och den välkomnande atmosfären. Det och en mängd människor som brinner för det de arbetar med. Vi är glada och stolta över vår skola, och naturligtvis är det något som kommer våra studerande till del när vi ska utföra våra uppdrag.

Komvux Malmö Södervärns primära uppdrag är att erbjuda undervisning i kurser, så att deltagarna kan fortsätta till arbets- och samhällsliv eller vidare studier på bästa möjliga sätt. Deltagarna ska ha ett äkta inflytande över undervisningen. På Komvux Södervärn ska vi vara tydliga med vad som krävs för att klara av studierna, och vi ska visa på de alternativ som finns, såväl inom studier som inom arbets- och samhällsliv. Förutom det som anges i statliga styrdokument är vi en viktig del av Malmös satsning på utbildning och mångfald i alla dess skepnader.

För att nå våra mål måste vi arbeta under demokratiska former. Yttrandefrihet och påverkansmöjligheter ska genomsyra våra arbetsätt. Detta gäller naturligtvis både deltagare och personal. Ingen, vare sig inom personalen eller bland deltagarna, ska begränsa någon annans yttrandefrihet.

Ledningen ska, tillsammans med personalen, sätta upp tydliga mål för skolans verksamhet, precis som lärarna ska sätta upp tydliga mål tillsammans med deltagarna. Centralt i det arbetet är vår arbets- och utvecklingsplan.

Vi ska utveckla samarbetet med våra uppdragsgivare så att vi dels kan lyssna av vilka behov som behöver fyllas för Malmös invånare, dels att vi kan lyfta fram det vi redan gör för att visa på goda exempel.

För att säkerställa att vi gör verklighet av våra mål och visioner konkretiserar vi dem i arbets- och utvecklingsplanen.

# Komvux Södervärns prioriterade mål 2009-10

Gemensamt mål för hela skolan

- Vi ska hitta former för hur vi ska organisera arbetsplatsträffar, arbetslag, ämneslag och andra möjligheter för den enskilde anställde att påverka.

Kommentar: Detta är för att få genomslag för den nya organisationen.

Specifika mål för våra olika verksamheter

Grundläggande och gymnasial vux

Ledningens och lärarnas analys av att vikten av att förankra målen hos de studerande leder oss fram till följande aktivitetsmål för 2009/10:

- Varje deltagare ska tydligt veta kursmålen, och under kursens gång få veta
  - vilka kunskaper och färdigheter man tillägnat sig så långt, och
  - vad de behöver göra för att nå de kursmål man ännu inte nått.
- Fortsatt arbete med de flexibla starterna så att de hittar sina former

*Specifikt matematik:*

- Arbete med att ta fram gemensamma sluttester.
- Fortsätta arbetet med rutiner kring rätt inplacering (inplaceringstester, diagnostiska prov och dialog med kolleger och studerande).
- Arbeta med språkutveckling (att språkförståelse alltid ska finnas med, t ex val av lärobok, i uppgifter, testfrågor och i dialogen med studerande.)

Sfi

Tyngdpunkten inom sfi-undervisningen läggs på att

- se till att såväl deltagarnas som samhällets behov åskådliggörs
- sammanställa hur deltagarnas behov synliggörs
- dokumentera uppnådda färdigheter

Särvux

Särvux fortsätter satsningen på tydlig inriktning mot arbetslivet.

# Utbildningsnämndens övergripande mål för vuxenutbildningen

*Flexibel och tillgänglig vuxenutbildning*

*Individanpassad grundläggande vuxenutbildning*

*Grundläggande vuxenutbildning knuten till arbetslivet*

Dessa finns invävda i Komvux Södervärns prioriterade mål.

## Forum för dialog och utveckling



# MODELL FÖR UTVECKLINGS- OCH KVALITETSARBETE KOMVUX SÖDERVÄRN 2009-10

