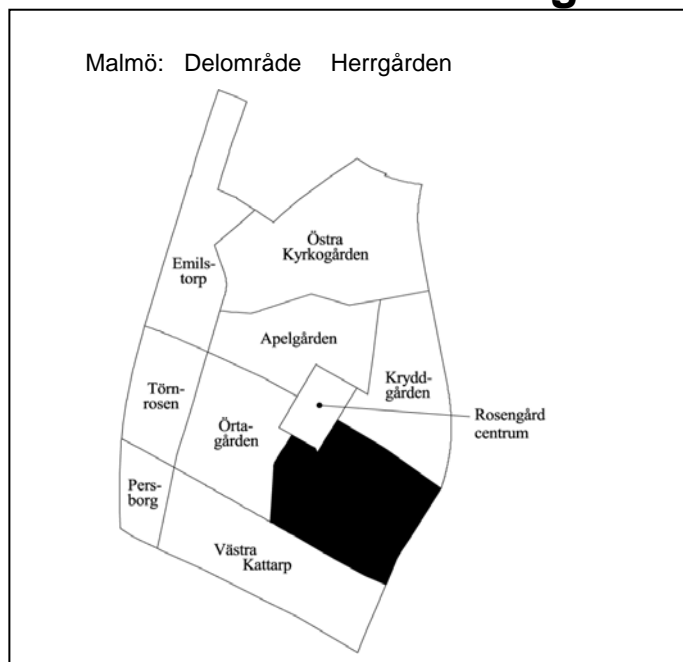


Områdesfakta Herrgården



Invånare 1 jan 2007:	4 914
Areal , hektar 1 jan 2007:	46
Invånare per hektar	107
Hushåll 1 jan 2006 (framskrivna):	1 360
Arbetsstillfällena 2005:	412

Prognos

Folkmängd 1 januari 2013:	5 067
Bostadsbyggande 2006-2011:	–

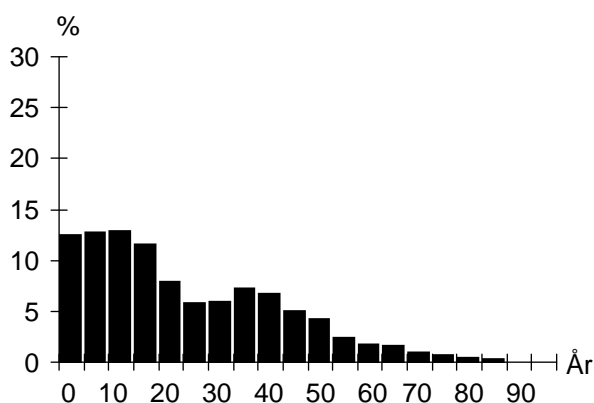
FOLKMÄNGD

År	Antal	År	Antal
1961	51	2004	4 898
1971	2 931	2005	4 812
1981	3 114	2006	4 820
1991	3 267	2007	4 914

ÅLDERSFÖRDELNING

1 januari 2007

Ålder	Antal personer	%	Därav kvinnor	%
0 - 5	730	15	353	48
6-15	1 260	26	595	47
16-18	342	7	172	50
19-24	493	10	250	51
25-44	1 257	26	645	51
45-64	646	13	260	40
65-79	152	3	80	53
80-	34	1	25	74
SUMMA	4 914	100	2 380	48



UTLÄNDSK BAKGRUND

1 januari 2007

Land	Födda i utlandet	Födda i Sverige*
De fem största grupperna		
Irak	1 356	462
Libanon	423	453
Afghanistan	242	57
Jugoslavien	221	102
Bosnien-Hercegovina	192	33
TOTALT	3 308	1 445
Andel av folkmängd	67%	29%

* med båda föräldrarna födda i utlandet

FÖRVÄRVSARBETANDE

År 2005

Förvärvsarbetande (16- år):	353
Andel förvärvsarb. (20-64 år):	Män 20%
	Kvinnor 10%
	Totalt 15%
Arbetsstillfällena	412
Varuproduktion	–
Privat dominerade tjänster	87
Offentligt dominerade tjänster	324

FLYTTNINGAR

	2003	2004	2005	2006
Inflyttade	511	518	597	804
Utflyttade	639	711	705	826
Flyttningsnetto	-128	-193	-108	-22
Andel utflyttade av folkmängd	13%	15%	15%	17%

UTBILDNING

1 januari 2007

Utbildningsnivå (20-64 år)	Antal	%
Förgymnasial	929	41
Gymnasial	604	26
Eftergymnasial	343	15
Uppgift saknas	416	18
TOTALT	2 292	100

Herrgården

BOSTÄDER

BOSTÄDER			
1 januari 2007			
Byggnadsår	Totalt	%	Småhus
före 1940	–	–	–
1941-60	–	–	–
1961-80	1 375	100	–
1981-99	–	–	–
2000-	–	–	–
SUMMA	1 375	100	–

Storlek	Totalt	%	Småhus
-1 rum och kök	119	9	–
2 rum och kök	353	26	–
3 rum och kök	767	56	–
4+ rum och kök	136	10	–
SUMMA	1 375	100	–

Upplåtelseform	Totalt	%	Småhus
Hysesrätt, MKB	334	24	–
Hysesrätt, privat	1 041	76	–
Bostadsrätt	–	–	–
Äganderätt	–	–	–
SUMMA	1 375	100	–

ARBETSLÖSHET

ARBETSLÖSHET			
31 mars 2007			
Reg. arbetslösa (18-64 år)	236	9%	
därav 18-24 år	35	6%	
Program med aktivitetsstöd	45		

KOMMUNALA VAL

KOMMUNALA VAL			
År 2006			
Parti	Antal	%	
M	23	2,4	
C	2	0,2	
Fp	76	8,0	
Kd	1	0,1	
S	770	80,6	
V	51	5,3	
Mp	9	0,9	
Skåp	4	0,4	
SPI	6	0,6	
Sd	7	0,7	
Övriga partier	6	0,6	
SUMMA	955	100,0	
Valdeltagande:	53,0%		
Valdistrikt:	V Skrävlinge 10		

HUSHÅLL

HUSHÅLL			
Folk- och bostadsräkningen 1990			
Hushåll efter antal boende			
	Antal	%	
1 boende	492	38	
2 boende	297	23	
3 boende	221	17	
4+ boende	283	22	
SUMMA	1 293	100	

4+ boende

1 boende

3 boende

2 boende

Barnhushåll (barn 0-15 år)			
	Antal	%	
Totalt	497	38	
därav med barn under 7 år	346	70	
därav ensamförälder	166	33	

Pensionärshushåll			
	Antal	%	
Totalt	184	14	
därav ensamboende	118	64	
därav kvinnor	94	80	

INKOMSTER

INKOMSTER			
År 2005			
Disponibel medelinkomst, familj	161 700		
Inkomsttagare, antal	1 537		
Inkomst/invånare	51 563		

FÖRSÖRJNINGSTÖD

FÖRSÖRJNINGSTÖD			
År 2006			
Socialbidragstagare, antal (16- år)	1 979		
Andel av folkmängd	41%		
Hushåll med bidrag, antal	1 090		
Socialbidrag, kr per hushåll	47 719		

BILINNEHAV

BILINNEHAV			
31 december 2006			
Personbilar i trafik	419		
Bilar per 100 invånare	9		

Strategisk utveckling

Malmö Stadskontor 2007