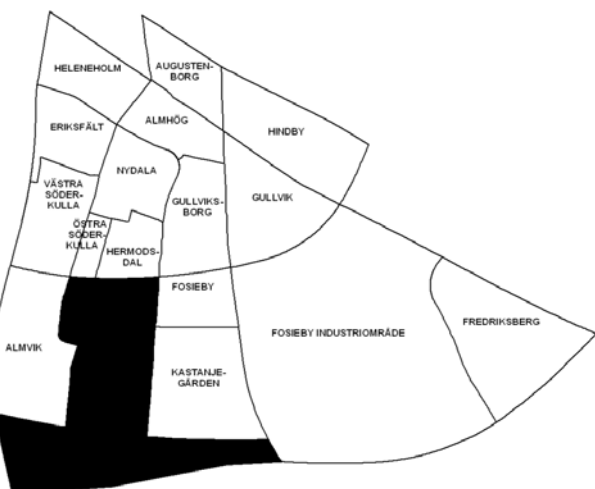


Områdesfakta Lindängen

Malmö: Delområde Lindängen



Invånare 1 jan 2008:	6 136
Areal , hektar 1 jan 2009:	184
Invånare per hektar	33
Hushåll 1 jan 2008 (framskrivna):	2 828
Arbetsstillfällena 2006:	1 065

Prognos

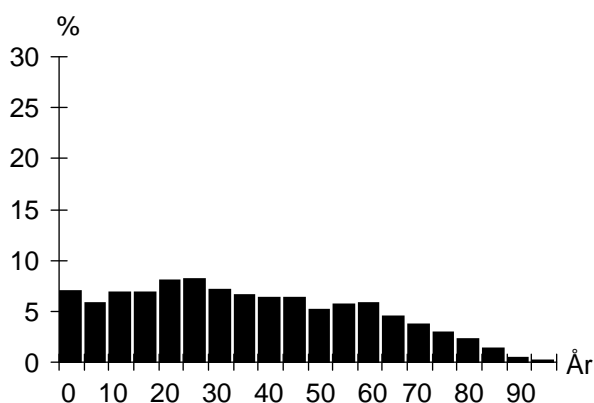
Folkmängd 1 januari 2014:	6 408
Bostadsbyggande 2008-2014:	–

FOLKMÄNGD

År	Antal	År	1 januari
			Antal
1961	43	2005	5 968
1971	1 966	2006	5 956
1981	5 666	2007	5 958
1991	5 621	2008	6 136

ÅLDERSFÖRDELNING

Ålder	Antal personer	%	1 januari 2008	
			Därav kvinnor	%
0 - 5	495	8	241	–
6-15	777	13	372	–
16-18	243	4	125	–
19-24	580	9	305	–
25-44	1 715	28	832	49
45-64	1 395	23	714	51
65-79	682	11	397	–
80-	249	4	165	–
SUMMA	6 136	100	3 151	51



UTLÄNDSK BAKGRUND

Land	1 januari 2008	
	Födda i utlandet	Födda i Sverige*
De fem största grupperna		
Polen	336	97
Irak	313	79
Danmark	259	23
Jugoslavien	253	137
Bosnien-Hercegovina	127	43
TOTALT	2 733	934
Andel av folkmängd	45%	15%

* med båda föräldrarna födda i utlandet

FÖRVÄRVSARBETANDE

		År 2006
Förvärvsarbetande (16- år):		1 830
Andel förvärvsarb. (20-64 år):	Män	53%
	Kvinnor	49%
	Totalt	51%
Arbetsstillfällena		1 065
Varuproduktion		15
Privat dominerade tjänster		196
Offentligt dominerade tjänster		851

FLYTTNINGAR

	2004	2005	2006	2007
Inflyttade	849	844	934	1 044
Utflyttade	881	875	944	883
Flyttningsnetto	-32	-31	-10	161
Andel utflyttade av folkmängd	15%	15%	16%	15%

UTBILDNING

		1 januari 2008	
Utbildningsnivå (20-64 år)	Antal	%	
Förgymnasial	884	25	
Gymnasial	1 746	49	
Eftergymnasial	638	18	
Uppgift saknas	320	9	
TOTALT	3 588	100	

Lindängen

BOSTÄDER

BOSTÄDER			
1 januari 2008			
Byggnadsår	Totalt	%	Småhus
före 1940	2	0	2
1941-60	–	–	–
1961-80	2 633	90	–
1981-99	265	9	230
2000-	19	1	–
SUMMA	2 919	100	232

BOSTÄDER			
1 januari 2008			
Storlek	Totalt	%	Småhus
-1 rum och kök	355	12	–
2 rum och kök	886	30	1
3 rum och kök	1 216	42	16
4+ rum och kök	462	16	215
SUMMA	2 919	100	232

BOSTÄDER			
1 januari 2008			
Upplåtelseform	Totalt	%	Småhus
Hyresrätt, MKB	–	–	–
Hyresrätt, privat	1 658	57	–
Bostadsrätt	1 259	43	230
Äganderätt	2	0	2
SUMMA	2 919	100	232

HUSHÅLL

HUSHÅLL		
Folk- och bostadsräkningen 1990		
Hushåll efter antal boende	Antal	%
1 boende	1 119	44
2 boende	697	27
3 boende	344	14
4+ boende	376	15
SUMMA	2 536	100

A pie chart illustrating the distribution of households based on the number of residents. The largest segment is '1 boende' at 44%, followed by '2 boende' at 27%, '3 boende' at 14%, and '4+ boende' at 15%.

Barnhushåll (barn 0-15 år)		
	Antal	%
Totalt	698	28
därav med barn under 7 år	399	57
därav ensamförälder	243	35

Pensionärshushåll		
	Antal	%
Totalt	645	25
därav ensamboende	435	67
därav kvinnor	323	74

ARBETSLÖSHET

ARBETSLÖSHET		
31 mars 2008		
Reg. arbetslösa (18-64 år)	211	6%
därav 18-24 år	36	5%
Program med aktivitetsstöd	73	

KOMMUNALA VAL

KOMMUNALA VAL		
År 2006		
Parti	Antal	%
M	130	9,5
C	9	0,7
Fp	51	3,7
Kd	23	1,7
S	792	57,6
V	65	4,7
Mp	32	2,3
Skåp	43	3,1
SPI	71	5,2
Sd	152	11,1
Övriga partier	6	0,4
SUMMA	1 374	100,0

Valdeltagande: 54,8%

Valdistrikt: Fosie 9, 10, 12

INKOMSTER

INKOMSTER	
År 2006	
Disponibel medelinkomst, familj	181 696
Inkomsttagare, antal	3 178
Inkomst/invånare	96 917

FÖRSÖRJNINGSTÖD

FÖRSÖRJNINGSTÖD	
År 2007	
Socialbidragstagare, antal (16- år)	695
Andel av folkmängd	14%
Hushåll med bidrag, antal	510
Socialbidrag, kr per hushåll	44 330

BILINNEHAV

BILINNEHAV	
31 december 2006	
Personbilar i trafik	1 521
Bilar per 100 invånare	26