

Områdesfakta Käglinge

Malmö: Delområde Käglinge



Invånare 1 jan 2008:	2 177
Areal , hektar 1 jan 2009:	437
Invånare per hektar	5
Hushåll 1 jan 2008 (framskrivna):	707
Arbetsstillfällena 2006:	297

Prognos

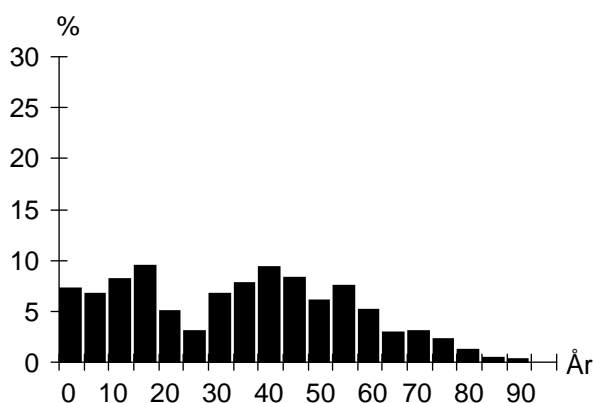
Folkmängd 1 januari 2014:	2 610
Bostadsbyggande 2008-2014:	122

FOLKMÄNGD

År	Antal	1 januari	
		År	Antal
1961	285	2005	2 015
1971	709	2006	2 064
1981	716	2007	2 091
1991	1 455	2008	2 177

ÅLDERSFÖRDELNING

Ålder	Antal personer	1 januari 2008	
		%	Därav kvinnor %
0 - 5	180	8	96
6-15	346	16	165
16-18	124	6	55
19-24	142	7	62
25-44	581	27	306
45-64	585	27	286
65-79	178	8	90
80-	41	2	23
SUMMA	2 177	100	1 083



UTLÄNDSK BAKGRUND

Land	1 januari 2008	
	Födda i utlandet	Födda i Sverige*
De fem största grupperna		
Danmark	119	9
Jugoslavien	37	31
Polen	28	9
Ungern	18	8
Afghanistan	16	4
TOTALT	353	106
Andel av folkmängd	16%	5%

* med båda föräldrarna födda i utlandet

FÖRVÄRVSARBETANDE

		År 2006
Förvärvsarbetande (16- år):		969
Andel förvärvsarb. (20-64 år):	Män	79%
	Kvinnor	76%
	Totalt	77%
Arbetsstillfällena		297
Varuproduktion		75
Privat dominerade tjänster		134
Offentligt dominerade tjänster		83

FLYTTNINGAR

	2004	2005	2006	2007
Inflyttade	238	175	205	298
Utflyttade	188	148	192	226
Flyttningsnetto	50	27	13	72
Andel utflyttade av folkmängd	10%	7%	9%	11%

UTBILDNING

Utbildningsnivå (20-64 år)	1 januari 2008	
	Antal	%
Förgymnasial	219	17
Gymnasial	658	52
Eftergymnasial	343	27
Uppgift saknas	51	4
TOTALT	1 271	100

Käglinge

BOSTÄDER

BOSTÄDER			
1 januari 2008			
Byggnadsår	Totalt	%	Småhus
före 1940	81	11	81
1941-60	27	4	27
1961-80	131	18	131
1981-99	386	54	386
2000-	85	12	79
SUMMA	710	100	704

Storlek	Totalt	%	Småhus
-1 rum och kök	10	1	4
2 rum och kök	45	6	45
3 rum och kök	100	14	100
4+ rum och kök	555	78	555
SUMMA	710	100	704

Upplåtelseform	Totalt	%	Småhus
Hysesrätt, MKB	82	12	82
Hysesrätt, privat	7	1	1
Bostadsrätt	104	15	104
Äganderätt	517	73	517
SUMMA	710	100	704

HUSHÅLL

HUSHÅLL		
Folk- och bostadsräkningen 1990		
Hushåll efter antal boende	Antal	%
1 boende	70	14
2 boende	176	35
3 boende	92	18
4+ boende	165	33
SUMMA	503	100

Barnhushåll (barn 0-15 år)		
	Antal	%
Totalt	207	41
därav med barn under 7 år	105	51
därav ensamförälder	38	18

Pensionärshushåll		
	Antal	%
Totalt	76	15
därav ensamboende	19	25
därav kvinnor	13	68

ARBETSLÖSHET

ARBETSLÖSHET		
31 mars 2008		
Reg. arbetslösa (18-64 år)	26	2%
därav 18-24 år	6	3%
Program med aktivitetsstöd	15	

INKOMSTER

INKOMSTER	
År 2006	
Disponibel medelinkomst, familj	327 825
Inkomsttagare, antal	809
Inkomst/invånare	126 834

KOMMUNALA VAL

KOMMUNALA VAL		
År 2006		
Parti	Antal	%
M	413	31,1
C	28	2,1
Fp	74	5,6
Kd	21	1,6
S	460	34,6
V	24	1,8
Mp	28	2,1
Skåp	20	1,5
SPI	36	2,7
Sd	218	16,4
Övriga partier	8	0,6
SUMMA	1 330	100,0

Valdeltagande: 80,9%

Valdistrikt: Oxie 4

FÖRSÖRJNINGSTÖD

FÖRSÖRJNINGSTÖD	
År 2007	
Socialbidragstagare, antal (16- år)	60
Andel av folkmängd	4%
Hushåll med bidrag, antal	38
Socialbidrag, kr per hushåll	38 710

BILINNEHAV

BILINNEHAV	
31 december 2006	
Personbilar i trafik	882
Bilar per 100 invånare	42