

SDF 17/2-09



Malmö stad  
Kommunstyrelsen

2008-12-09

LB 100-08/303

2008 den 12 november

Protokoll fört vid sammanträde med Malmö kommunstyrelse den 12 november 2008.

**Närvarande:**

**ledamöter:** Ilmar Reepalu (s) (ordförande), Anja Sonesson (m) (1:e vice ordförande), Katrin Stjernfeldt Jammeh (s) (2:e vice ordförande), Kent Andersson (s), Jamal El-Haj (s) (tjänstgör för Rose-Marie Carlsson (s)), Eva Sjöstedt (s), Juha Jurvanen (v), Fredrik Fernqvist (mp), Lena Jarnbring Lindholm (m), Stefan Lindhe (m), Carl-Axel Roslund (m), Ewa Bertz (fp) (tjänstgör för Hans Berg (fp)) och Sten Andersson (sd),

**ersättare:** Marianne Giheden (s), Milan Obradovic (s), Olle Hammarlund (s), Hanna Thomé (v), Patrick Reslow (m), Lilian Gerleman (m) och Jan Steimer (spi).

**Kommunalsråd:**

Carina Nilsson (s)  
Anders Rubin (s)  
Anneli Philipson (v)  
Lari Pitkä-Kangas (mp)

**Tjänstemän:**

Stadsdirektör Inger Nilsson  
Kansli­direktör Tomas Barring (vid protokollet enligt nedan)  
Stadsjurist Claes-Inge Wennström  
Ekonomidirektör Jan-Åke Troedsson  
T.f. informationsdirektör Gunilla Konradsson-Mortin  
Budgetchef Mats Hansson  
Avdelningschef Jesper Theander  
Avdelningschef Elisabeth Carlén  
Avdelningschef Eva Lundberg  
T.f. avdelningschef Jan Haak  
Projektkoordinator Sabina Husak  
Utvecklingsstrateg Christer Persson

§ 344

D 241/2007

**SLUTRAPPORT AVSEENDE UTREDNING OM SPÅRBUREN TRAFIK I MALMÖ**

Kommunstyrelsen beslutade vid sammanträde den 9 maj 2007, § 129, efter förslag från ordföranden, att tillsätta en politisk styrgrupp med uppdrag att

Utdrag:

genomföra en utredning om införande av spårburen kollektivtrafik i Malmö (handl 1, 5).

Från **stadskontoret** föreligger tjänsteutlåtande av den 24 oktober 2008 med redovisning av den politiska styrgruppens slutrapport (särskilt yttrande m och fp, särskilt yttrande mp samt särskilt yttrande fp) (handl 14). Vidare föreligger förslag till beslut (handl 15).

Under överläggningen enas kommunstyrelsen om, efter förslag från ordföranden, att dessutom föreslå kommunstyrelsen besluta att uppdra åt stadskontoret att återkomma med en tidplan för de redovisade utredningsuppdragen.

Kommunstyrelsen beslutar – efter överläggning – enligt förslaget

**att** förklara styrgruppens uppdrag slutfört,

**att** sända slutrapporten på bred remiss till kommunens nämnder och styrelser samt till de myndigheter och organisationer som redovisas i ärendet, med svar senast den 31 mars 2009,

**att** uppdra åt stadskontoret att samordna det fortsatta utredningsarbetet, samt

**att** uppdra åt stadskontoret att återkomma med en tidplan för de redovisade utredningsuppdragen.

Mot kommunstyrelsens beslut i ärendet anföres reservation av Ewa Bertz (fp) – med instämmande av Jan Steimer (spi) – till förmån för av Ewa Bertz (fp) under överläggningen framfört men ej bifallet yrkande att kommunstyrelsen skall besluta på sådant sätt som närmare framgår av reservationen. Skriftlig reservation - bilaga 13 (handl 17).

Enligt anmälan därom avges särskilt yttrande i ärendet av Anja Sonesson (m), Lena Jarnbring Lindholm (m), Stefan Lindhe (m), Carl-Axel Roslund (m) och Ewa Bertz (fp) – med instämmande av Patrick Reslow (m) och Lilian Gerleman (m) – bilaga 14 (handl 16).

-----  
Vid protokollet:

Tomas Barring

Justerat 2008-11-26

Ilmar Reepalu

Katrin Stjernfeldt Jammeh

Anslaget 2008-12-05/PL

TBV  
Kvällsposten  
Skånska Dagbladet  
Sydsvenska Dagbladet  
Grön Stad  
Stadsdelstidningen Centrum  
Metro

**Ärendet: Direktiv till utredning om Spårburen trafik i Malmö**

Ärendet, med vårt Dnr **KS-KOM-2007-00241** överlämnas till ovanstående för yttrande.

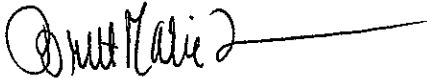
Svaret ställt till kommunstyrelsen, ska vara stadskontorets expedition, tillhanda **senast 2009-03-31 kl 12.00**.

Yttrandet översändes dessutom till handläggaren på stadskontoret via FirstClass

Handläggande tjänsteman på stadskontoret är Jan Haak.

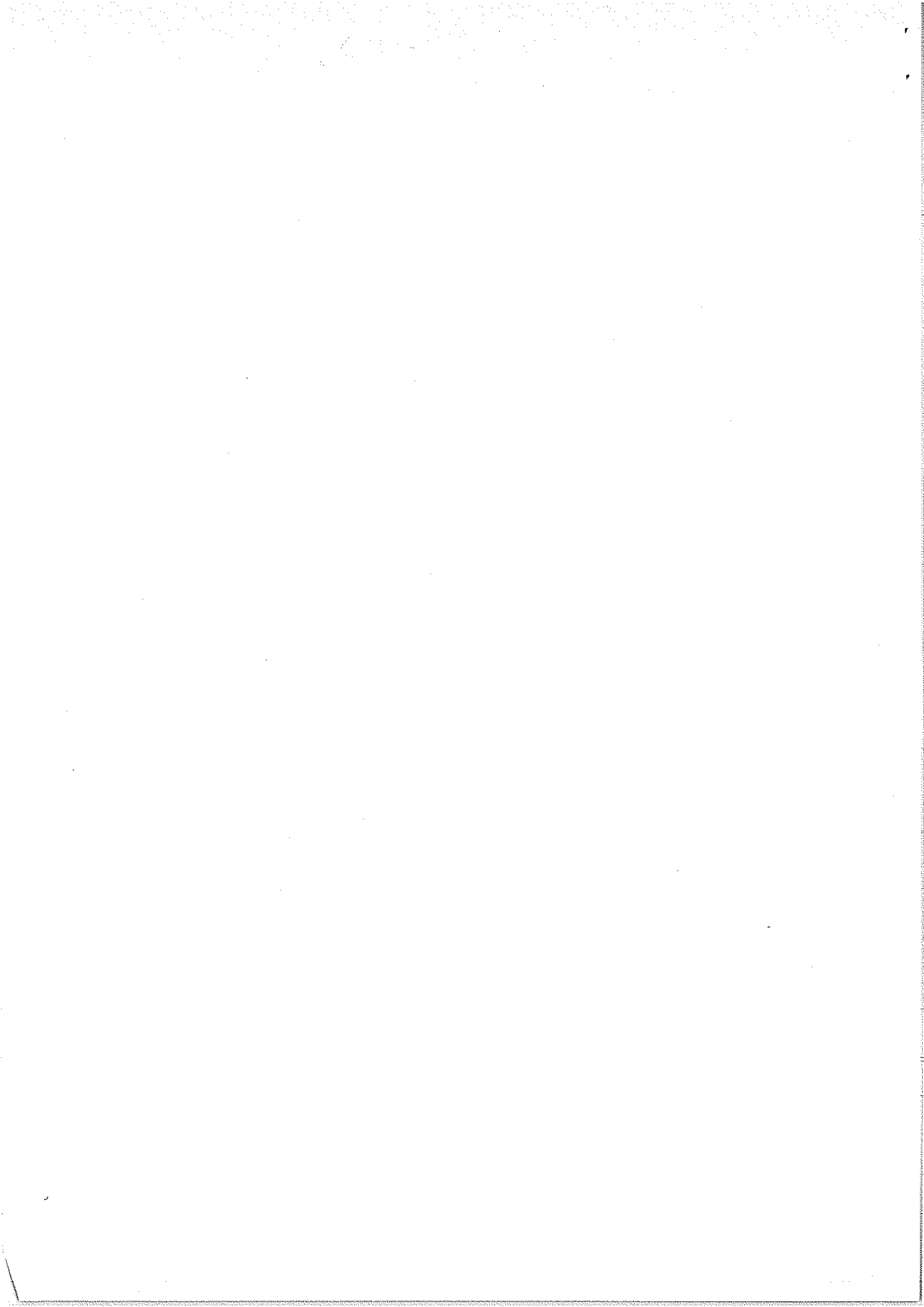
Malmö som ovan

Enligt uppdrag

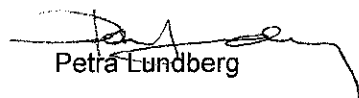


Stadskontoret

Britt-Marie Johansson



Rätt utdraget betygar. I tjänsten:

  
Petra Lundberg

Kommunstyrelsen 2008-11-12

# Reservation

Kommunstyrelsen
§ 344
Den 12/11 2008

Stadskontoret i Malmö Juridiska avdelningen
Ank. 2008 -11- 24
Dnr: 241/07
Handl nr: 17

**Ärende: 20****Angående: Slutrapport från styrgruppen för utredning om spårburen trafik i Malmö**

Vi yrkade att slutrapporten skulle gå vidare till kommunfullmäktige så att fullmäktige tidigt får ta ställning till den utredning som nu färdigställts. De förslag och idéer som presenteras i utredningen medför stora kostnader och väsentliga förändringar i stadsbilden. Det är därför fullt rimligt att stadens högsta beslutande organ får pröva denna viktiga och omfattande fråga innan vidare utredningar görs eller ärendet går vidare i den politiska beslutsprocessen. I kommunstyrelsen är inte heller samtliga partier representerade och den korta debatt som förs sker bakom stängda dörrar. Denna stora fråga förtjänar en offentlig debatt som kan följas av Malmöborna. Genom det sätt som beslutsprocessen nu genomförs kommer denna att fördröjas ytterligare. Vi anser det därför beklagligt att beslutet om den framtida kollektivtrafiken stannar i kommunstyrelsen i detta viktiga stadium av arbetet

Från Folkpartiets sida vill vi i övrigt hänvisa till det särskilda yttrande vi lämnat in i samband med att den politiska styrgruppen slutförde sitt arbete.

Då våra synpunkter inte fick gehör väljer jag att reservera mig.

Ewa Bertz (fp)

Jan Steimer (spi)

nya  
moderaterna

Folkpartiet

Kommunstyrelsen
§ 344
Den 12/11 2008

Kommunstyrelsen

2008-11-12

Särskilt yttrande

Stadskontoret i Malmö Juridiska avdelningen
Ank. 2008 -11- 14
Dnr. 241/08
Handl nr: 16

Ärende: 20

Ang: Direktiv till utredning om spårbunden trafik i Malmö

En snabb, effektiv och bekväm kollektivtrafik är mycket väsentlig för att upprätthålla stadens attraktivitet. Dagens kollektivtrafik är inte tillräckligt bra och vi anser inte att nuvarande busstrafiksystem klarar de utmaningar som vi står inför.

Vi anser att det är viktigt att en stor del av den förväntade ökningen av trafiken i Malmö kan ske i kollektivtrafiksystemet. Det är därför angeläget att ett modernt system kommer till stånd som kan utgöra ett attraktivt alternativ för dem som i dag är beroende av bilen. Då måste vi ha ett system som innebär snabbare och bekvämare transporter. Idag ter sig spårbunden trafik och APM-system (*automated people mover*) som de mest realistiska alternativen för att åstadkomma detta.

Vi har i utredningen särskilt påpekat att framkomlighet i stort är viktigt för att stadens skall vara attraktiv. De innebär att vi måste underlätta för såväl gående, cyklar, bil och kollektivtrafik att komma fram i staden. Det är särskilt viktigt att påpeka att biltrafik är nödvändigt och får inte ses som ett hot. Vi tror att en hel del biltrafik skulle kunna övergå till kollektivtrafik om malmöborna och tillresande erbjuds attraktiva och bekväma lösningar. Om kollektivkörfält skall begränsa framkomligheten för biltrafik måste detta kombineras med att de resande erbjuds nya och attraktiva lösningar. I det sammanhanget vill vi framhålla att stråket City-Slottsstaden-Limhamn-Bunkeflo måste få en modern spårbunden kollektivtrafiklösning. Idag är kollektivtrafikfrekvensen relativt låg i detta stråk men potentialen är mycket stor. Därutöver måste Västra hamnen knyts ihop med centrum samt den nya stationen på Persborg för trafiken på kontinentalbanan kopplas ihop med city i en första etapp. Dessa linjer måste börja byggas samtidigt som andra förbättringsåtgärder genomföres i kollektivtrafiksystemet. Vi tror att detta är en förutsättning för att vi skall få acceptans för fler bussfiler. Vi kan inte ställa upp på nya bussfiler om det inte kombineras med att vi samtidigt får moderna, bekväma spårbundna lösningar enligt vårt förslag ovan. I så fall måste bussfiler kombineras med att biltrafikens framkomlighet underlättas på annat sätt. Vi är också mycket positiva till att gröna vägen införs i Malmö. Idag är malmötrafiken inte alls så effektiv som den skulle kunna vara. Biljettsystemet inom Skånetrafiken är ålderdomliga och ett nytt system med förbetalda biljetter som automatiskt aktiveras skulle medföra kortare stopptider vid hållplatserna. Denna typ av åtgärder vill vi se i första hand innan gator stängs av för privatbilism.

Anja Sonesson (m)

Lena Jarnbring Lindholm (m)

Stefan Lindhe (m)

Carl-Axel Roslund (m)

Ewa Bertz (fp)

Med instämmande av:

Patrick Reslow (m)

Lilian Gerleman (m)



Stadskontoret i Malmö
Ank. 2008 -11- 03
Dnr: 241/07
Handl nr: 15

**Handläggare:** Jan Haak  
**Datum:** 2008-10-21  
**Initierare:** Kommunstyrelsens ordf Ilmar Reepalu  
**Ärende:** **KS-KOM-2007-00241**  
**Direktiv till utredning om Spårburen trafik i Malmö**  
**Inkom:** 2007-03-12  
**Inhämtade yttranden:** --

**Sammanfattning:** Kommunstyrelsen beslutade den 9 maj 2007 i ärende KS-KOM-2007-00241 att genomföra en utredning om Malmös framtida kollektivtrafik. För utredningen beslutade kommunstyrelsen om att tillsätta en politisk styrgrupp sammansatt med fyra representanter för majoriteten, varav en ordförande samt tre representanter från minoriteten. Stadskontoret har bemannat ett sekreteriat med representanter för gatukontoret och stadsbyggnadskontoret som tjänstemannastöd till den politiska styrgruppen. Härmed framlägger den politiska styrgruppen sin slutrapport.

Resultatet av de diskussioner som styrgruppen och överväganden kring spårburen trafik i Malmö stad, enligt den avgränsning som styrgruppen gjort av sitt uppdrag finns sammanfattad i en slutrapport med fyra bilagor. Den politiska styrgruppen har enats kring ett antal principer och strategier som skall utgöra bas för Malmö stads fortsatta arbete.

Den politiska styrgruppen hemställer, att kommunstyrelsen beslutar förklara styrgruppens uppdrag slutfört, att sända slutrapporten på bred remiss till kommunens nämnder och styrelser samt till de myndigheter och organisationer som redovisas i bilagd förteckning, med svar senast den 31 mars 2009 samt att ge stadskontoret i uppdrag att samordna det fortsatta utredningsarbetet.

Särskilda yttranden har inlämnats av Folkpartiet liberalerna, Moderata samlingspartiet samt Miljöpartiet de Gröna.

**Beslutsplanering:** KS Arbetsutskott 2008-11-03  
Kommunstyrelsen 2008-11-12

**Förslag till beslut:** Kommunstyrelsen föreslås besluta

att	förklara styrgruppens uppdrag slutfört
att	sända slutrapporten på bred remiss till kommunens nämnder och styrelser samt till de myndigheter och organisationer som redovisas i bilagd förteckning, med svar senast den 31 mars 2009
att	stadskontoret ges i uppdrag att samordna det fortsatta utredningsarbetet.



Handläggare  
Jan Haak

Till Kommunstyrelsen

### **Tjänsteutlåtande 2008-10-24**

**Ärende: KS-KOM-2007-00241**  
**Direktiv till utredning om Spårburen trafik i Malmö**

**Initierare: Kommunstyrelsens ordf Ilmar Reepalu**

#### **Ärendet**

Kommunstyrelsen beslutade i maj 2007 om att tillsätta en utredning om Malmös framtida kollektivtrafik. En politisk styrgrupp under ledning av en ordförande samt 3 representanter från den politiska majoriteten och 3 från minoriteten har lett utredningsarbetet. Partierna utsåg som sina representanter i styrgruppen följande personer: Arbetarpartiet – socialdemokraterna Anders Rubin, ordförande, Emmanuel Morfiadakis. Miljöpartiet de Gröna: Malin Björns. Vänsterpartiet: Tove Hultberg, ersatt av Mikael Andersson, 2008.08.22. Moderata samlingspartiet: Stefan Lindhe, Carl-Axel Roslund. Folkpartiet liberalerna: Hans Berg. Utredningen ska redovisa resultatet senast i oktober 2008.

Stadskontoret, gatukontoret och stadsbyggnadskontoret har svarat för tjänstemannastödet och för koordinering av externa konsultinsatser samt för fördjupat utbyte mellan statliga myndigheter och organisationer.

Den politiska styrgruppen har under tiden 2007.05.09-2008.10.03 hållit elva sammanträden och fem workshops. Den politiska styrgruppen har genomfört två studieresor: Zürich/Mulouse 6-8/2 2008 och till Lyon 1-3/10 2008.

#### **Sammanfattning av uppdraget**

Kommunstyrelsen har i sina direktiv angivit att följande perspektiv ska finnas med i utredningen.

- A. Malmös tillväxt och regionala roll
- B. Citytunneln
- C. Kollektivtrafikens utveckling
- D. Fysisk planering
- E. Trafik, miljöstörningar och stadskvalitet
- F. Spårburen trafik som lösning
- G. Ekonomiska aspekter
- H. Koppling till pågående och befintliga utredningar
- I. Samverkan med andra aktörer

Med dessa perspektiv har utredningen haft som mål att skapa förutsättningar för en gemensam plattform för politiska resonemang och ställningstaganden om principer och strategier för genomförande av framtida kollektivtrafiksystem i Malmö.

Resultatet av de diskussioner som styrgruppen och överväganden kring spårburen trafik i Malmö, enligt den avgränsning som styrgruppen gjort av sitt uppdrag finns sammanfattad i en slutrapport med fyra bilagor.

I bilaga 1 *Kollektivtrafikens förutsättningar - regional utveckling och attraktivitet* ges en genomlysning av hur utvecklingen av Malmö och regionens befolkningstillväxt kan utvecklas fram till år 2030 och vilka effekterna det kan få på ekonomisk tillväxt, jämställdhet, miljö och integration.

I bilaga 2 och 3 som är en sammanhållen rapport behandlas *stadsutbyggnad och kollektivtrafiken*. Med de framtagna framtidsbilderna från den första delrapporten analyseras frågeställningar kring stadsutveckling och markanvändning och vilka effekterna blir på bebyggelsestruktur, markkonsumtion och stadsmiljö. Här kartläggs även var behoven av markreservat för framtida kollektivtrafik finns inom Malmö och kopplingar till det regionala spårnätet. En genomlysning av vilka typer av kollektiva transportmedel som är lämpliga för olika resbehov och från miljösynpunkt och hur kostnaderna ser ut för ett framtida kollektivtrafiksystem avhandlas.

En särskild *stråkstudie* återges i bilaga 4. Denna redogör för principiella sträckningar och utrymmeskrav som krävs i de s.k. robusta och starka stråken i Malmö. Här skissas även på möjliga linjedragningar i Malmös gatunät och svårighetsgraden att förverkliga dem.


I slutrapporten har den politiska styrgruppen enats kring ett antal principer och strategier som skall utgöra bas för Malmö stads fortsatta arbete. Ledamöternas skiljaktiga uppfattningar redovisas i särskilda yttranden som bilagor.

Kommunstyrelsen föreslås besluta

att förklara styrgruppens uppdrag slutfört

att sända slutrapporten på bred remiss till kommunens nämnder och styrelser samt till de myndigheter och organisationer som redovisas i bilagd förteckning, med svar senast den 31 mars 2009

att stadskontoret ges i uppdrag att samordna det fortsatta utredningsarbetet.

  
Inger Nilsson  
Stadsdirektör

  
Jan Haak  
tf.avd.chef